

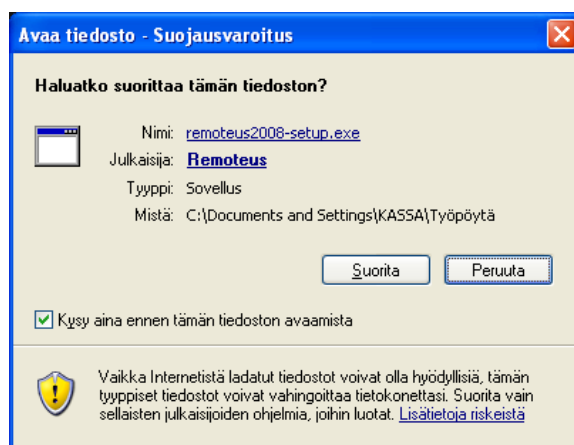
## Remoteus 2008 Etätuki ohjelmiston ohjeet

---

*Remoteus 2008 on ohjelma jolla annamme asiakkaillemme etätukea tarvittaessa. Alla olevien kuvien sekä tekstien perusteella kerromme miten asennat sekä käytät ohjelmistoa!*

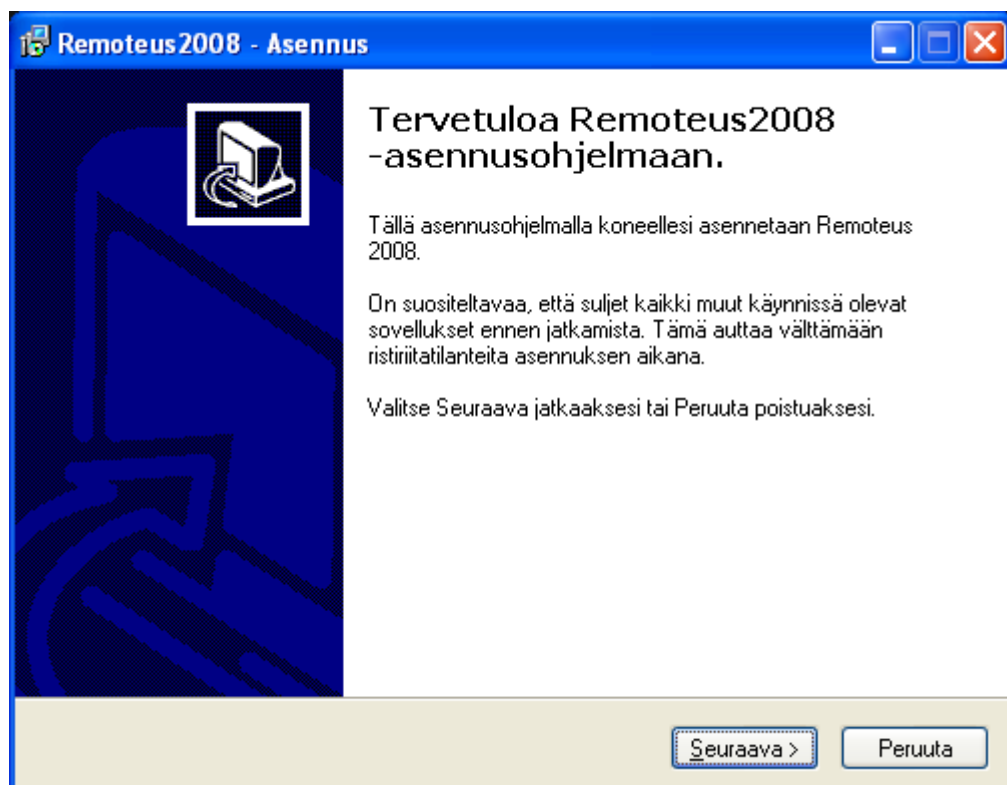
*Kun olet ladannut tietokoneellesi remoteuksen asennusohjelmiston niin käynnistä se!*

*Käynnistyksen jälkeen voi tulla seuraava ilmoitus johon valitset*  
**SUORITA**



*Tämän jälkeen avautuu asennuksen tervetuloa ikkuna jossa kerrotaan toiminta ohjeet!*

*Valitse **SEURAAVA***



*Asennus tapahtuu täysin automaattisesti tämän jälkeen joten seuraava ikkuna joka avautuu on seuraavanlainen:*



*Valitse **AVAA YHTEYS***

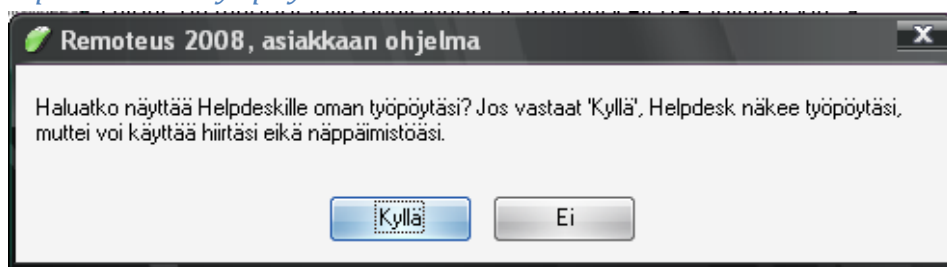
*Tämän jälkeen ohjelma antaa sinulle istunto koodin joka annetaan asiakaspalvelijalle!*



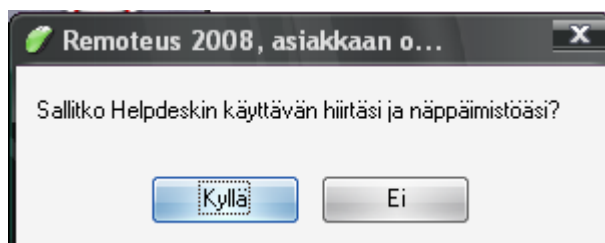
*Kun olet antanut koodin asiakaspalvelijalle niin hän syöttää sen omaan ohjelmaansa ja ottaa yhteyden sinun tietokoneeseesi.*



*Kun yhteys on muodostunut niin asiakaspalvelijamme pyytää sinulta lupaa nähdä työpöytäsi*



*Tämän jälkeen pyydämme vielä lupaa ottaa näppäimistösi sekä hiiresi hallintaan!*



*Näin olemme yhteydessä koneeseenne ja voimme tehdä tarvittavat huollot!*

*VOIT MISSÄ VAIHEESSA TAHANSA KATKAISTA YHTEYDENPAINAMALLA*

**SULJE YHTEYS**